

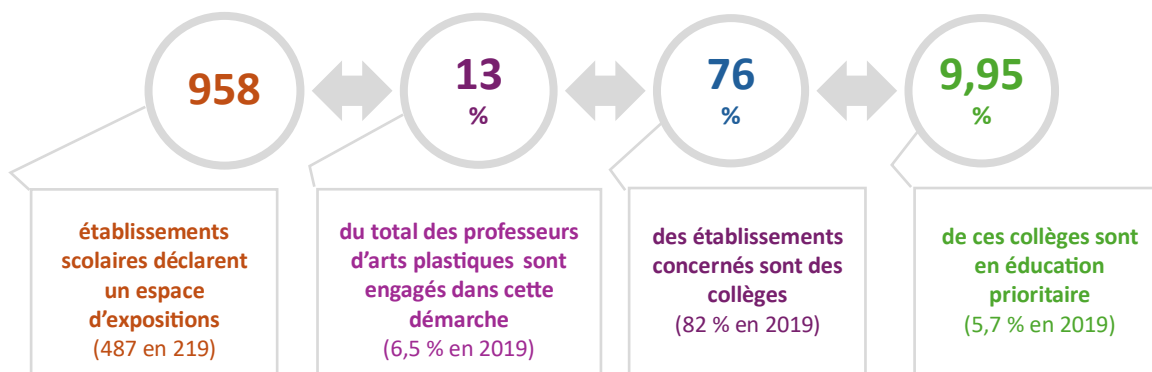
Les Espaces_Lieux de Rencontre avec l'Œuvre (E_LRO) en établissements scolaires - Situation nationale en 2024

Note d'information – Source IGESR, groupe enseignements et éducation artistiques

Les E_LRO, et toutes les autres formes de lieux d'expositions en établissements scolaires, s'inscrivent pleinement dans la politique publique prioritaire du gouvernement « offrir à chaque élève une éducation artistique et culturelle ». Portées par des professeurs d'arts plastiques, ces initiatives concernent tous les élèves d'un établissement. Elles s'ancrent sur un large ensemble de domaines artistiques en arts plastiques et visuels (pluridisciplinarité artistique) ou les associant à d'autres univers artistiques et culturels (transversalité). On pourra en retracer les origines et les évolutions dans l'un des documents mentionnés dans les annexes (texte 1).

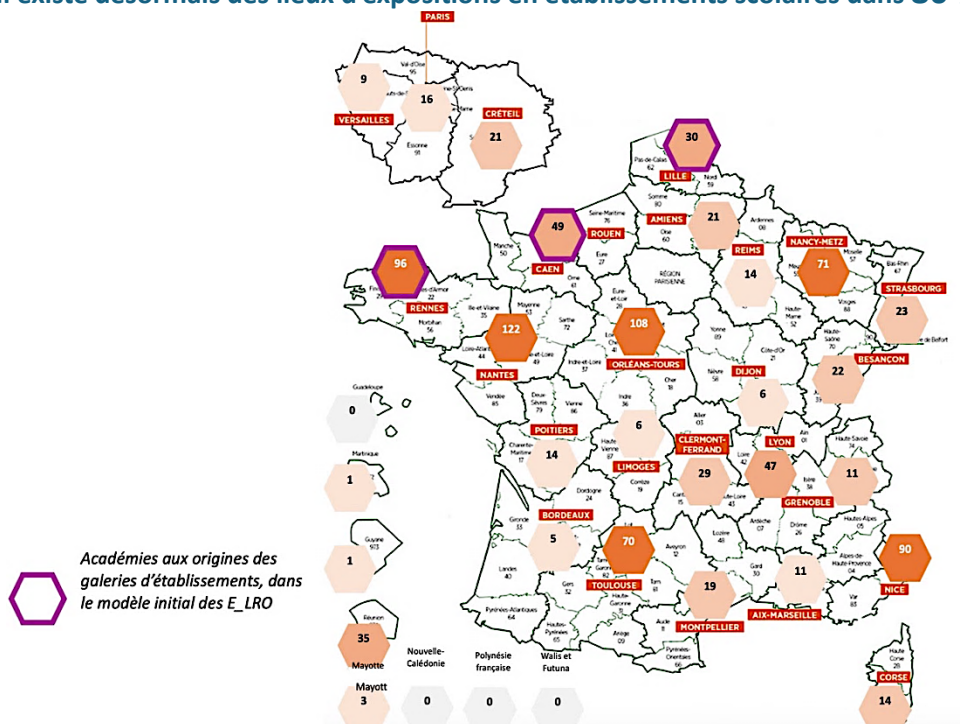
Durant l'année scolaire 2023-2024, l'IGESR a réalisé une seconde étude portant sur ces lieux d'expositions en établissements scolaires, notamment sur les E_LRO qui en constituent la forme la plus structurante lorsqu'ils sont organisés en réseaux territoriaux. Elle complétait celle conduite en 2018-2019, permettant ainsi de disposer de nouvelles données, décelant une puissante contribution aux objectifs du 100 % EAC. Témoinnant d'une forte dynamique selon diverses modalités et initiatives, cette seconde étude renseigne sur le potentiel de diffusion de cet outil au-delà des académies à partir desquelles il s'est développé.

Quatre chiffres clés



Une cartographie actualisée

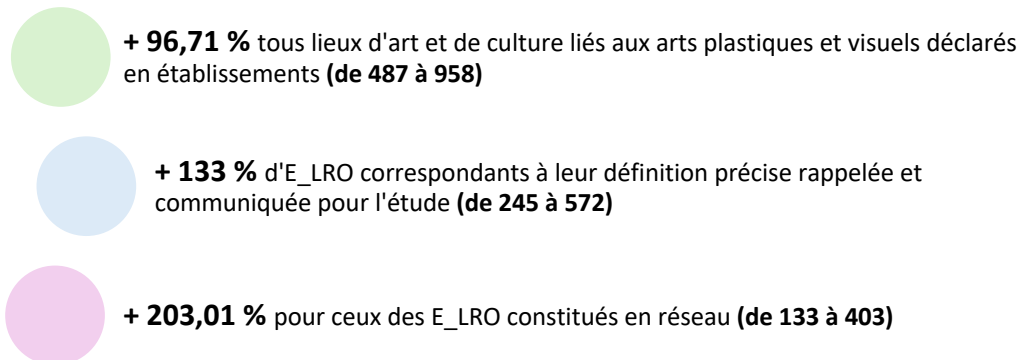
Il existe désormais des lieux d'expositions en établissements scolaires dans 80 % des académies :



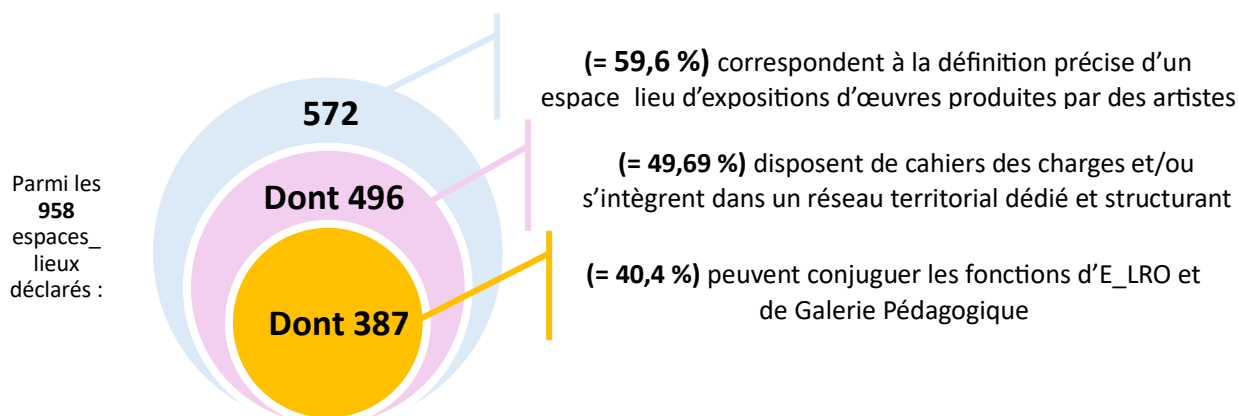
Depuis 2019, un fort développement global des espaces_lieux d'expositions

Entre 2019 et 2024, le nombre déclaré de lieux d'expositions en établissements scolaires est passé de **487** à **958**. Cette expansion est principalement le résultat d'**initiatives du terrain** et, **dans certains territoires, de l'impulsion des académies**.

Ces hausses sont différentes selon la typologie des lieux :



La majorité de ces lieux d'expositions sont précisément des E_LRO :

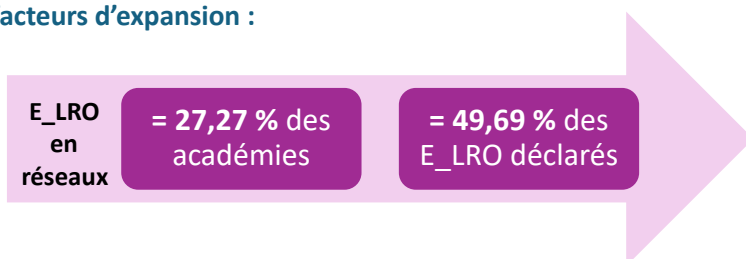


Par manque de relais national, une inégale répartition territoriale



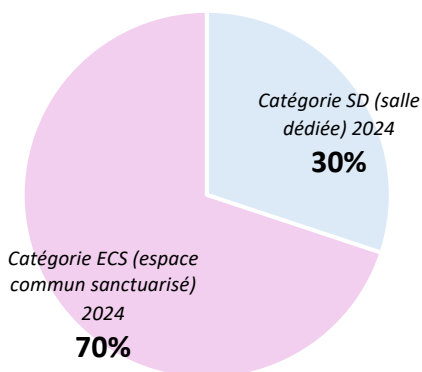
Les E_LRO en réseau sont la forme la plus structurante et opérante

Présents sur un peu plus d'1/4 des académies, les E_LRO en réseau pèsent toutefois près de 50 % du total. Ils sont donc facteurs d'expansion :

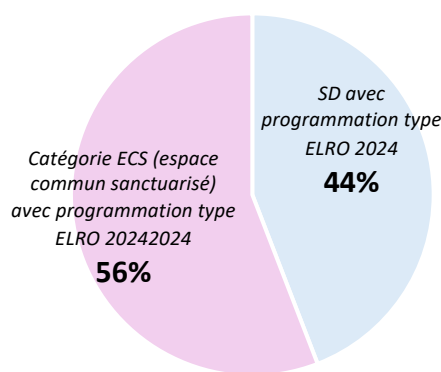


Une diversité de locaux et d'aménagements

On observe une « plasticité » des typologies créées par les équipes enseignantes et de direction :



Tous types de lieux d'expositions



Disposition précise de l'E_LRO

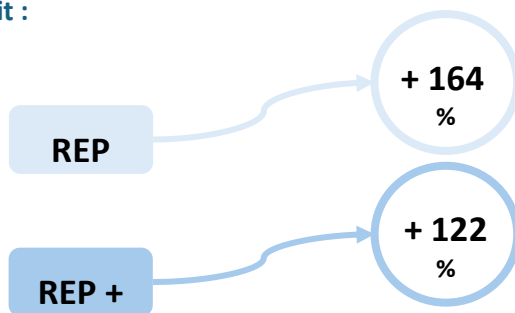
ECS = espace commun sanctuarisé (aménagement pérenne d'un espace collectif public pour y réaliser des expositions) ; SD = salle dédiée (aménagement d'un local spécifiquement préempté pour y réaliser des expositions)

Ces lieux d'expositions en établissements scolaires nécessitent des espaces, des agencements et une logistique. Leur « plasticité » est stimulante sous l'angle de la créativité et de l'engagement professionnel des acteurs. Elle est aussi l'expression de freins – une contrainte par manque de salles disponibles –, dont certains pourraient être levés – par un soutien national et le fléchage de moyens, des mises en réseau, l'intelligence collective, la mutualisation des projets et des charges – pour ajuster ou actualiser les modèles.

Une présence et des progrès remarquables en éducation prioritaire

Bien que sans relais institutionnel national particulier, 10 % des espaces d'expositions ont été créés en éducation prioritaire. Ce volume est passé de 26 collèges en EP (2019) à 65. C'est une progression très significative.

Elle se distribue comme suit :



L'émergence récente de la forme complémentaire de la Galerie Pédagogique

De nombreux professeurs d'arts plastiques créent également des galeries pédagogiques :

N'ayant pas pour vocation première à accueillir des œuvres d'artistes, ces aménagements sont dédiés au soutien à la compétence « exposer » des programmes. Ils ancrent des compétences psychosociales inhérentes à l'éducation à l'art et par l'art. Il s'agit là d'un écho aux évolutions des pratiques enseignantes.

Ces lieux apparaissent aussi comme de potentiels « starters » à la création ultérieure d'E_LRO.

Les données de cette note d'information sont extraites d'un rapport produit par Philippe GALAIS et Christian VIEAUX, IGESR.

Annexes pour compléter

Quelques définitions

Un Espace_Lieu de rencontre avec l'œuvre (E_LRO) est une disposition en EAC procédant de l'implantation dans un établissement scolaire d'une « galerie d'établissement » – au sens général –. Cette disposition éducative est définie autour de la notion de rencontre avec l'œuvre et l'artiste, principalement en arts plastiques et en arts visuels, mais aussi au-delà. Elle est donc par essence orientée sur l'accueil d'une présence artistique professionnelle (œuvre[s] et artiste[s]). Un E_LRO répond à plusieurs principes communs, en modalités comme en éthique : il repose sur une programmation et des actions pédagogiques régulières, il concerne tous les élèves, il est sous-tendu par un projet artistique, culturel et pédagogique formalisé. Des E_LRO dans une même académie peuvent – et gagnent – à être organisés en réseau.

Une Galerie Pédagogique (GP) est un aménagement permettant l'exposition régulière de productions des élèves. Inscrite dans la pédagogie et les objectifs de formation de la discipline arts plastiques, elle n'accueille pas une présence artistique professionnelle. Ce dispositif peut cependant évoluer vers un E_LRO.

Quelques ressources nationales et académiques

Relatives aux aménagements :

Disposition	Description des documents / <u>Liens hypertextes</u>
Salles d'enseignement	Archiclasse : ArtLab : https://archiclasse.education.fr/L-atelier-Arts-Lab-reinventer-la-salle-d-Arts-plastiques BAE : Guide « Bâti scolaire » collège (voir page 111) : https://batiscolaire.education.gouv.fr/sites/default/files/2023-05/guide-college-2022-04-04-l-pdf-38568.pdf
	Travaux académiques mutualisés (TrAam) 2019-2020 : La classe atelier ou laboratoire à l'ère du numérique : nouvelles postures et temporalités de travail : https://view.genial.ly/5c8f5dbd6f346c7226375795
E_LRO	Archiclasse : Fiche #13 - E_LRO : https://archiclasse.education.fr/Fiche-13-E_LRO Fiche #Quid – E_LRO : https://archiclasse.education.fr/QUID-8-Espace-et-Lieu-de-Rencontre-avec-l-oeuvre-d-art-en-etablissement Créer une galerie d'art, fiche pratique, cellule bâti scolaire : https://batiscolaire.education.gouv.fr/sites/default/files/2024-09/fiche-pratique-2-art-culture-v7-pdf-38944.pdf

Relatives aux E_LRO en réseau :

Académie	Description des documents / <u>Liens hypertextes</u>
Amiens ALEA	Accueillir Les Expériences Artistiques (ALEA) Carte interactive du réseau (ALEA) : http://draeac.ac-amiens.fr/264-espaces-d-exposition-en-etablissement.html Réunion du réseau Espaces d'exposition de l'académie d'Amiens (contenus et visées) : http://draeac.ac-amiens.fr/772-reunion-du-reseau-espaces-d-exposition-de-l-academie-d.html
Lille EROA	Espaces Rencontre avec l'œuvre d'Art Site dédié avec accès aux ressources du réseau : http://eroa.ac-lille.fr Dont le cahier des charges : http://eroa.ac-lille.fr/avoir-un-eroa/ressources/cahier_charges_eroa-corrige-03-03-2023.pdf
Nancy-Metz et Strasbourg LAC	Lieux d'Art et de Culture Nancy-Metz Présentation et ressources : https://culture.ac-nancy-metz.fr/lieux-dart-et-de-culture/ Lieux d'Art et de Culture Strasbourg Présentation et cartographie : https://pedagogie.ac-strasbourg.fr/daac/les-lieux-dart-et-de-culture-lac/ Fiche-conseil : https://pedagogie.ac-strasbourg.fr/fileadmin/pedagogie/artsplastiques/PDF_docs_importants/LAC_au_college.pdf

Nantes InSitu	<p>InSitu – réseau de galeries Présentation : https://www.pedagogie.ac-nantes.fr/arts-plastiques-insitu/insitu-reseau-de-galeries--1148635.kjsp?RH=1158750132734 Livret de présentation : https://www.pedagogie.ac-nantes.fr/medias/fichier/livret-galeries-2022-e-1665604774677-pdf?ID_FICHE=513547&INLINE=FALSE Diaporama : https://www.pedagogie.ac-nantes.fr/arts-plastiques-insitu/galeries-d-art-a-vocation-pedagogique-de-l-academie-de-nantes-1241269.kjsp?RH=ARTP</p>
Normandie De Visu	<p>DeVisu – réseau d’espaces d’art actuel en milieu scolaire et universitaire en Normandie Site dédié avec accès aux ressources du réseau : https://devisunormandie.wordpress.com Ressources : https://devisunormandie.wordpress.com/ressources/</p>
Rennes Galerias arc-en-ciel – prochaine requalification	<p>Galerias arc-en-ciel Présentation et liste des lieux : https://pedagogie.ac-rennes.fr/spip.php?article477</p>
Orléans-Tours Réseau 100^{TRÉ}-ART	<p>100^{TRÉ}-ART Livret de présentation : https://pedagogie.ac-orleans-tours.fr/fileadmin/user_upload/artsP/100tre-ART/livret_100tre-ART_19_10_23.pdf Carte des implantations : https://www.google.com/maps/d/viewer?ll=49.54722022080182%2C1.8910217328764167&z=7&mid=1Az1ZdOR9jdQ1KbpB-A-xnac6XnCpLHTn</p>

Sur l’historique et dynamique de la disposition des E LRO :

1. *Les lieux d’art et de culture en établissement scolaire : une brève histoire de la rencontre avec l’œuvre, l’art, la culture dans les collèges et les lycées*, décembre 2023, in Parole(s) en archipel, <https://parolesenarchipel.fr/wp-content/uploads/2023/12/une-breve-histoire-elro-2.pdf>
2. *Et si on regardait (enfin) du côté des galeries d’établissement*, mars 2022, in Parole(s) en archipel, <https://parolesenarchipel.fr/2022/03/13/et-si-on-regardait-enfin-du-cote-des-galeries-detablissement/>

Sur les visées et les modalités pédagogiques au sein des E LRO :

3. *La rencontre avec les œuvres dans la formation de l’élève. Oser explorer, interroger, rechercher, questionner..., devenir explorateur d’art*, eduscol, ressources d’accompagnement des programmes, cycle 3, mars 2016, https://arp.ac-creteil.fr/IMG/pdf/new_15_ra_c2_c3_rencontre_avec_les_oeuvres_ap_c3-dm_613376.pdf
4. *Compétences travaillées dans le contexte pédagogique d’un E_LRO, Un outil pédagogique pour travailler les compétences psychosociales, par la pratique de l’exposition et la rencontre avec l’œuvre, visant la réussite et l’épanouissement de l’élève*, académie de Nancy-Metz, 2024, https://arp.ac-creteil.fr/IMG/pdf/cps_e-lro.pdf
5. *L’implémentation : une autre fondation pédagogique dans l’éducation artistique « moderne » ?* décembre 2023, mise à jour en mars 2024, in Parole(s) en archipel, <https://parolesenarchipel.fr/wp-content/uploads/2024/03/implementation.pdf>
6. *5 podcasts sur les E_LRO*, académie de Lyon, octobre 2023, <https://www.ac-lyon.fr/espace-lieu-de-rencontres-avec-l-oeuvre-d-art-e-lro-123355>